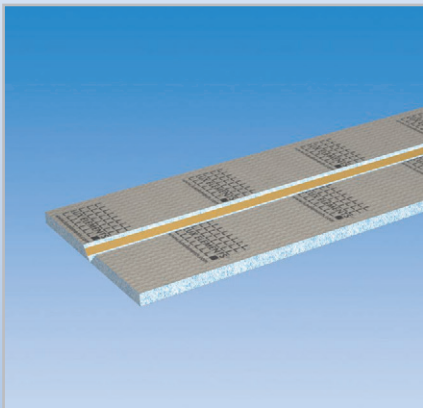


LUX ELEMENTS[®]-TEC-SK ... BS

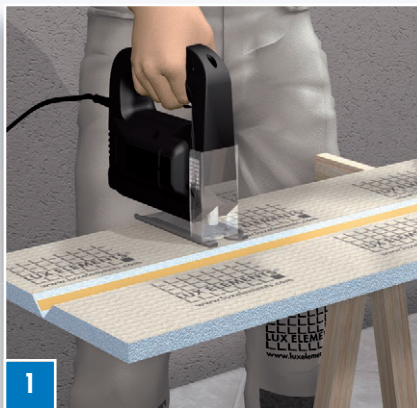
Die Rohrverkleidung

■ Anwendung an der Wand im Innenbereich



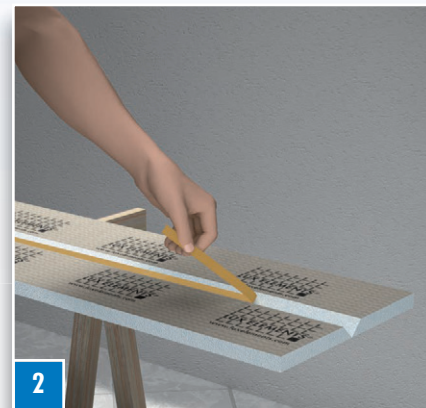
DE-05 | 2017 - Technische Änderungen vorbehalten

PROS3121



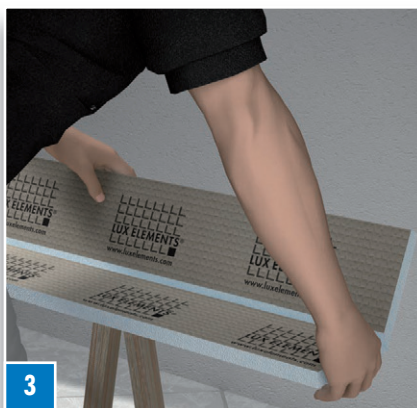
1

Eventuell TEC Rohrkastenverkleidung mit Stichsäge oder Cuttermesser auf Maß zuschneiden.



2

Schutzfolie vom Klebeband entfernen.



3

Schenkel erst in entgegengesetzte Richtung knicken, damit Mörtelbeschichtung an der „Sollbruchstelle“ aufreißt und keine Spannungen beim Zusammenklappen entstehen. Anschließend die TEC Rohrverkleidung zusammenklappen und fest andrücken.



4

Den Kartuschenkleber COL-MK als ununterbrochenen Strang auf die Kanten der TEC Rohrverkleidung auftragen.



5

Rohrverkleidungselement ankleben, ...



6

... trocknen lassen und verfriesen.



HINWEIS: Aktuelle Datenblätter und Prüfzeugnisse zum Download auf www.luxelements.com