

**Artikel Nr.: 975343**

**Fliesen-Profil Ecke innen EV-01-08 passend für 8 - 9,3 mm LED Stripes**

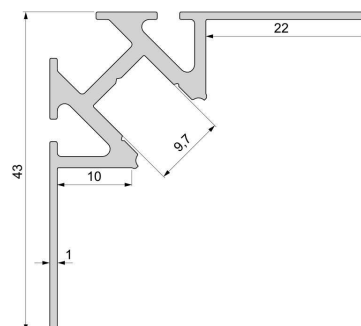
**Charakteristik**

<b>Material</b>	Aluminium
<b>Farbe</b>	Silber-matt
<b>Optik</b>	eloxiert

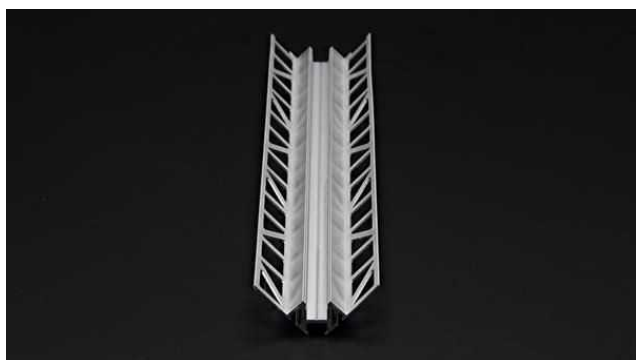
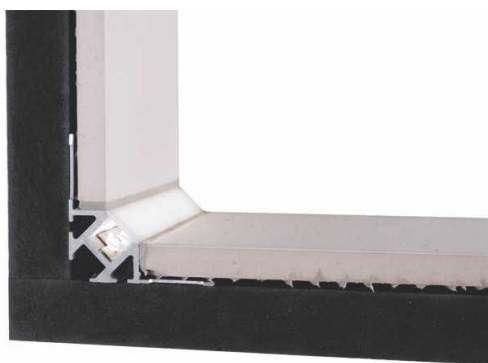
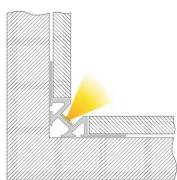


**Abmessungen und Gewicht**

<b>Länge</b>	2000 mm
<b>Breite</b>	43 mm
<b>Höhe</b>	43 mm
<b>Durchmesser</b>	
<b>Gewicht</b>	g



**Montage**



**Befestigungsmöglichkeiten**

- für eine optimale Montage empfehlen wir einen flexiblen Fliesenkleber und Flexfugenmörtel zu verwenden
- eine optimale Arbeitsgrundlage sollte staubfrei und mit einem für die Oberfläche passenden Haftgrund vorbehandelt werden. Somit erzielen Sie optimale und dauerhafte Ergebnisse
- zur Montage der Profile empfehlen wir Fliesen oder Feinsteinzeug
- der Auftrag des flexiblen Fliesenklebers sollte durch eine 6 x 6mm oder 8 x 8mm Zahntraufel vorgenommen werden

**Artikel Nr.: 975343**

tiles-profile inner corner EV-01-08 suitable for 8 - 9,3 mm LED Stripes

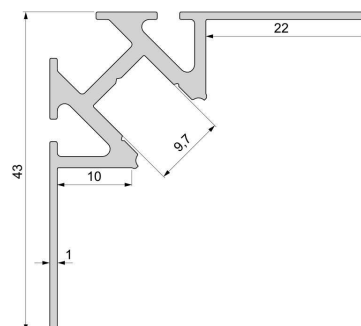
**Characteristics**

<b>Material</b>	aluminum
<b>Color</b>	matt silver
<b>Optic</b>	anodized

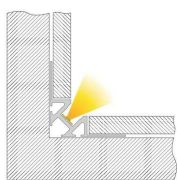


**Dimensions & Weight**

<b>Length</b>	2000 mm
<b>Width</b>	43 mm
<b>Height</b>	43 mm
<b>Diameter</b>	
<b>Product Weight</b>	g



**Mounting**



**Mounting Options**

- we recommend a flexible tile adhesive and joint grout
- working basis should be treated free from dust and to be treated with surface matching bonding primer for an optimal and long lasting result
- for mounting the profile we recommend tiles or porcelain stoneware
- for application of flexible tile adhesive use a 6 x 6mm or 8 x 8mm notched trowel